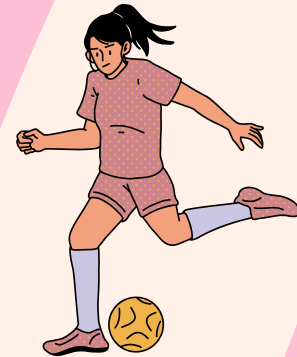
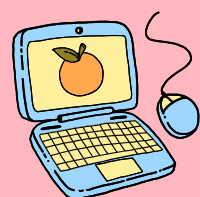


EXTRAESCOLARES 23/24



LUNES

- ROBÓTICA G1 (PRIM)
- DIVERSPORT (2º 3º INF)
- PATINAJE G1 (PRIM)



MARTES

- HELEN DORON (1º 2º PRIM)
- BROADWAY (PRIM)
- GIM. RÍTMICA (PRIM)

MIÉRCOLES

- DIVERCIENCIA (PRIM)
- DIVERSPORT (2º 3º INF)
- PATINAJE G1 (PRIM)

JUEVES

- HELEN DORON (3º A 4º PRIM)
- GIM. RÍTMICA (INF)
- BALLET (PRIM)



VIERNES

- AJEDREZ G1 (PRIM)
- ATLETISMO (2º INF A 2º PRIM)

15:30

- ESC. BASKET (1º 2º PRIM)
- PREESC BASKET (3º INF)
- MINITENIS (PRIM)
- GIM. RÍTMICA (PRIM/INF)
- FÚTBOL (3º A 6º PRIM)
- PATINAJE G2 (PRIM/INF)
- ROBÓTICA G2 (PRIM)

- BASKET (3º A 6º PRIM)
- DIBUJO (PRIM)
- DATCHBALL (PRIM)
- GIM. RÍTMICA (PRIM)
- FÚTBOL (INF A 2º PRIM)
- DIVERTENIS (INF)

- ESC. BASKET (1º Y 2º PRIM)
- MINITENIS (PRIM)
- GIM. RITMICA (º PRIM)
- FÚTBOL (3º A 6º PRIM)
- PATINAJE G2 (PRIM/INF)
- CIRCO (PRIM)
- STORYTELLING (INF)

- BASKET (3º A 6º PRIM)
- DIBUJO (PRIM)
- GIM. RÍTMICA (PRIM)
- BALLET (INF)
- GIM. RÍTMICA (PRIM/INF)
- FÚTBOL (INF A 2º PRIM)
- DIVERTENIS (INF)

- AJEDREZ G2 (PRIM)
- BAILES (PRIM/INF)
- ATLETISMO (3º A 6º PRIM)
- DATCHBALL (PRIM)
- JOTA (INF/PRIM)

16:30



PRECIO EXTRAESCOLARES

23/24



**PRECIO/MES
1 DÍA/SEMANA**

**PRECIO/MES
2 DÍAS/SEMANA**

DIBUJO

15€/mes

22€/mes

BROADWAY

15€/mes

DIVERCIENCIA

15€/mes

AJEDREZ

19€/mes

DIVERSPORT

15€/mes

22€/mes

STORYTELLING

15€/mes

JOTA

19€/mes

BAILE

15€/mes

DIVERTENIS Y MINITENIS

15€/mes

22€/mes

FÚTBOL SALA Y DIVERFUTBOL

15€/mes*

22€/mes*

ATLETISMO

15€/mes

PATINAJE

15€/mes

22€/mes

DATCHBALL

19€/mes*

29€/mes*

HELEN DORON 1º A 4º PRIM

30€/mes*

BASKET DE 1ºA 6º PRIM

30€/mes*

PREESC. BALONCESTO (3º INF)

17€/mes

GIM. RITMICA

15€/mes

22€/mes

BALLET

17€/mes

CIRCO

25€/mes

ROBÓTICA

25€/mes

NATACIÓN

240€/curso





* INFORMACIÓN *



DATCHBALL: La federación aragonesa de Datchball cobrará una única matrícula de 10€ por participante y curso en todos casos. Incluye licencia + camiseta datchball

FÚTBOL: Si se compite en Juegos Escolares la cuota se incrementa 7€ para sufragar los gastos derivados de la competición. (Recomendable 2 días de entrenamiento si se compite).

Precio equipación: socios 29€, no socios 35€

BASKET : Precio equipación 43€ obligatoria de 1º a 6º de primaria (infantil opcional)

HELEN DORON : Precio de material 45€

GIM. RITMICA: Precio maillot 38€ punteras 12€

Precio aparato depende la edad entre 12€ y 18€

DIVER-MINITENIS: Se necesita raqueta acorde al tamaño del participante

ROBÓTICA: Se necesita poder guardar diariamente todo su trabajo en un dispositivo USB (no hace falta mucha capacidad)

DIVERCIENCIA Y DIBUJO: Se facilitará a los participantes un documento con el material necesario.

PATINAJE se necesitará patines en línea así como protecciones completas (casco, coderas, muñequeras y rodilleras)

NATACIÓN: La actividad se realiza en el Stadium Casablanca, en turnos de 30 min. Desde 1º infantil. Información de horarios en la inscripción.

**HORARIO SUSCEPTIBLE DE CAMBIOS EN FUNCIÓN DE LAS INSCRIPCIONES

**LA DUPLICIDAD DE INSCRIPCIÓN EN DOS EXTRAESCOLARES EN EL MISMO DÍA Y MISMA HORA SUPONDRÁ LA ANULACIÓN.

CADA ALUMNO PAGARÁ UNA MATRÍCULA DE 40€ POR EXTRAESCOLAR REALIZADA



SOCIOS AMPA MATRÍCULA GRATIS



En caso que las solicitudes superaran el número inicial de plazas ofertadas:

1. Se excluirá del sorteo a aquellos participantes que no sean socios del AMPA
2. Se asignará plaza directa al alumnado que ya practicara la actividad en el último trimestre del curso anterior
3. Alumnado que sólo se haya inscrito a una actividad el presente curso
4. Si siguiese habiendo exceso de demanda, se efectuará un nuevo sorteo incluyendo en el mismo las solicitudes de 1 día
5. Tras lo expuesto, se procederá al sorteo de plazas para el resto de solicitudes (asignando máximo 1 día, independientemente de que hayan pedido 1 ó 2 días)